

# Commenti

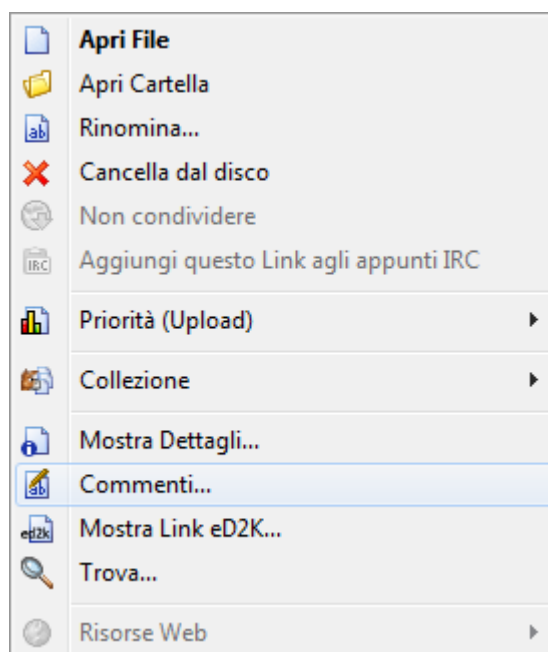
Un grosso problema di eMule è la forte presenza di file fasulli condivisi, siano essi rinominati, o corrotti, o quant'altro. Purtroppo essendo eMule un programma di condivisione file, ognuno è libero di inviare volontariamente o meno qualsiasi file senza che eMule opponga nessun veto.

Per contrastare questo problema è possibile comunque **commentare i propri file condivisi**, così da suggerire agli altri utenti la qualità di un file, il funzionamento, la bontà o altro.

Vi suggeriamo di spendere quindi qualche secondo in più per inserire correttamente dei commenti, così contribuirete certamente a "ripulire" la rete dai file dannosi premiando invece i file migliori.

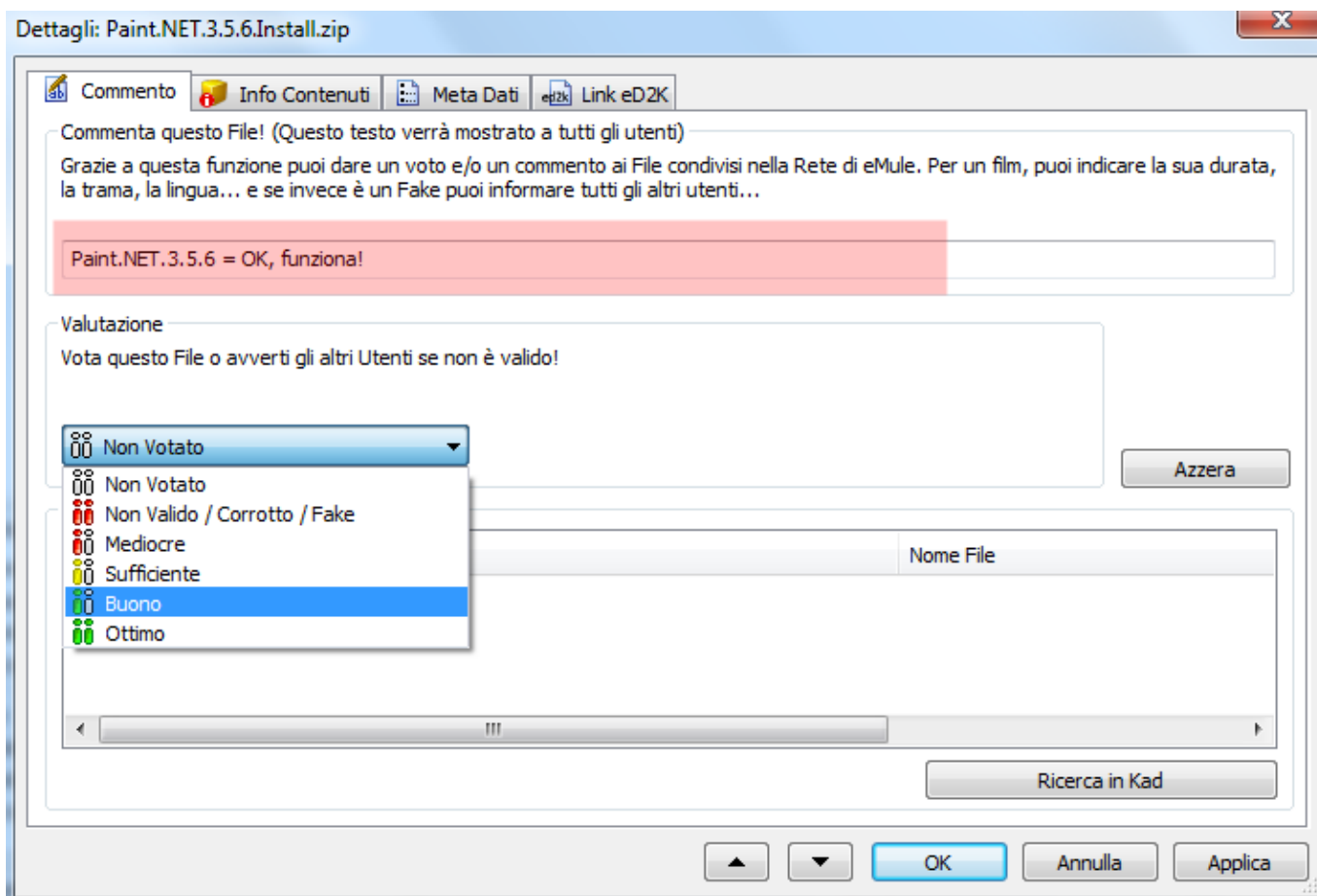
## Inserire un commento

Per inserire un commento ad un file basta spostarsi nella finestra **File Condivisi**, cliccare con il destro sul file prescelto per il commento e scegliere la voce **Commenti...** dal menù a tendina.



Nella finestra dei commenti che si aprirà potrete sia **votare** il file, sia inserire un **commento libero**, ma è ovviamente consigliato fare entrambe le cose per rendere più preciso il commento al file. Se cambiate idea o volete cancellare il voto, potrete sempre farlo cliccando sull'icona **Azzerà**.

Dalla versione 0.49c la massima dimensione del commento è stata estesa a ben 128 caratteri. Questo consente di assegnare un commento più preciso, infatti un modo furbo per commentare file (vedi figura successiva) e contrastare quelle persone che danneggiano gli altri rinominando i file, è quello di riportare il **nome del file** (se è troppo lungo accorciatelo) **più il commento libero**, così chi riceve quel commento saprà con certezza a quale file era riferito il commento.



Le icone per il voto hanno il seguente significato:

- Indica che non inseriamo nessun voto.
- Indica che quel file ha un voto Ottimo
- Indica che quel file ha un voto Buono.
- Indica che quel file ha un voto Sufficiente.
- Indica che quel file ha un voto Mediocre.
- Indica che quel file ha un voto pessimo, quindi un file non valido/corrotto/fake.

Per quanto riguarda invece il commento libero potete scrivere a piacere un vostro giudizio sul file.

In entrambi i casi, cioè il voto e il commento, **cercate di essere onesti e precisi** ed evitate una serie di comportamenti scorretti tra cui:

- Votare come FAKE un video perché non vi è piaciuto;
- Commentare con frasi offensive;
- Scrivere qualsiasi cosa non attinente al giudizio del file;
- Richiedere lo [slotamico](#) o la priorità release;

Una volta commentato un file nella finestra dei File Condivisi questo sarà preceduto da una icona sovrapposta all'icona rappresentativa del programma associato a quel file.

Commenti persi I commenti verranno salvati nel file [fileinfo.ini](#), ma non saranno visibili agli altri utenti se togliete il rispettivo file dalla condivisione! Se il file è un fake potete scegliere di lasciarlo in

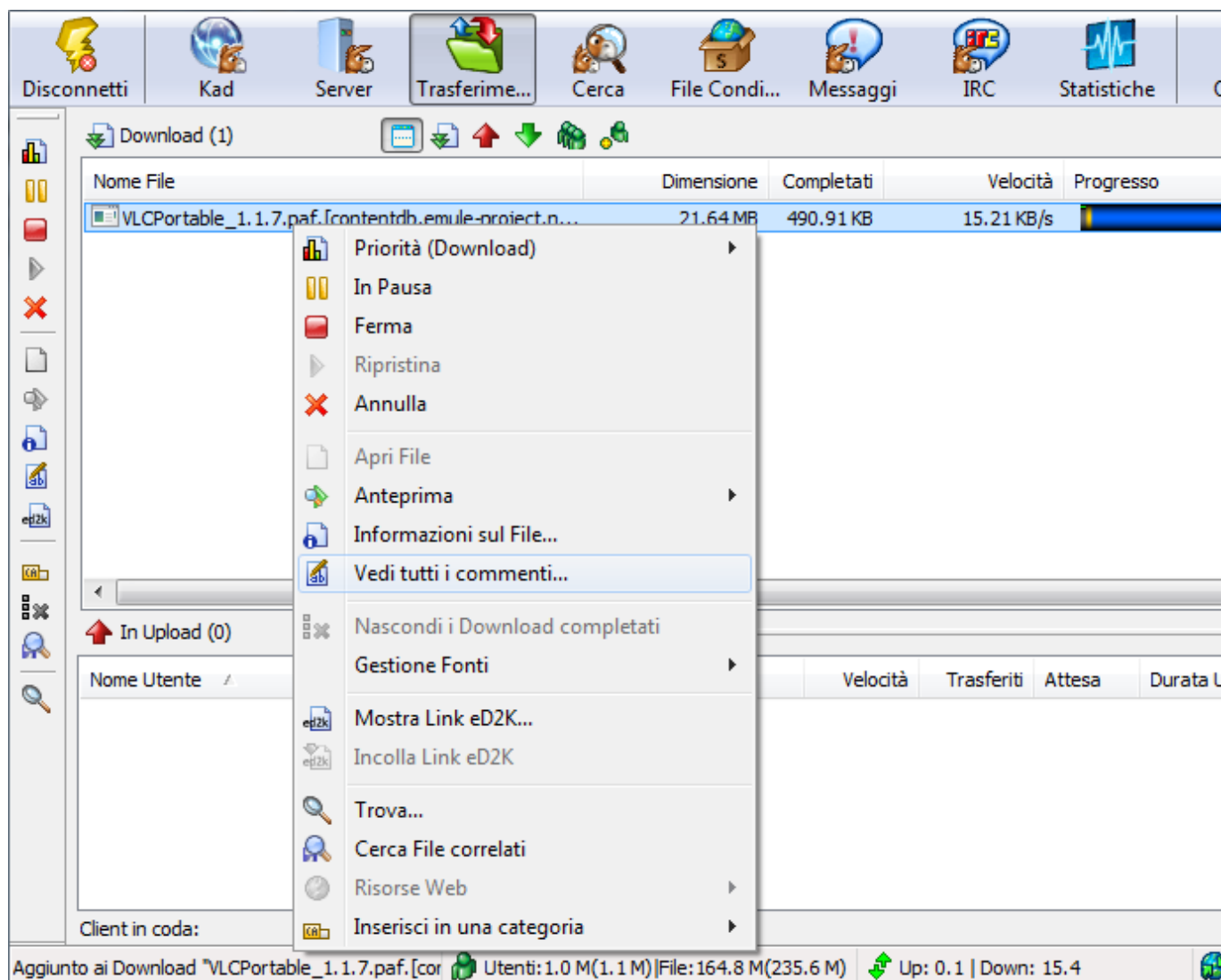
condivisione con priorità di Upload **molto bassa** e commentarlo negativamente. In questo modo eviterete di contribuire alla diffusione del file fake, ma contemporaneamente il vostro commento negativo sarà visibile.

Inoltre se dovete cancellare il vostro Hard Disk o cambiare PC, seguite la procedura per il [ripristino di eMule](#) e ricordate di portarvi dietro il file fileinfo.ini così non perderete tutti i commenti inseriti in passato.

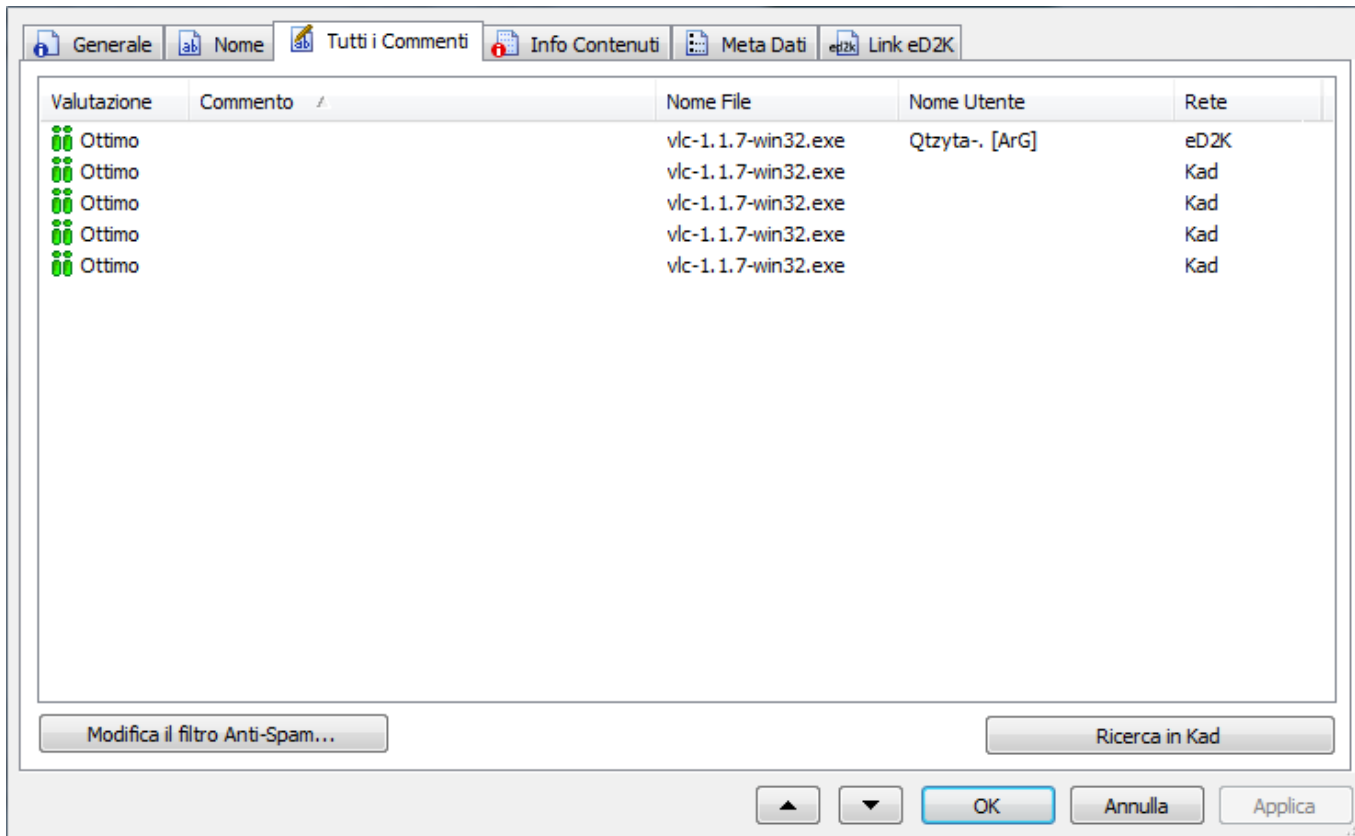
## Leggere i commenti

Se nella finestra **Trasferimenti**, alla sinistra del nome del file in download è presente una delle icone dei voti, vuol dire che il file è stato commentato da altri utenti.

Per visualizzarli basta cliccare con il destro e andare in **“Vedi tutti i commenti...”**. L'operazione può essere svolta in ogni caso anche se l'icona dei voti non è presente, perché a volte i commenti ci sono comunque ma devono essere ricercati manualmente.



Nella finestra che si aprirà sarà possibile leggere i vari commenti, la valutazione, il nome dell'utente che ha inserito quel singolo commento, la rete dove il commento è stato trovato (quindi eD2K o Kad), e infine il nome del file al quale è associato il commento.



**ATTENTI!** Purtroppo è possibile assegnare i commenti e poi rinominare i file. Fate sempre un controllo incrociato tra il commento e il rispettivo nome del file, così da non cadere in errore.

L'icona **Ricerca in Kad** permette di avviare una ricerca manuale sulla rete Kad, e spesso restituisce ulteriori commenti che inizialmente non erano presenti. Usatela!

**N.B:** Con questa opzione è possibile anche vedere i propri commenti, ma non sempre funziona. Tutto dipende da quanto è stata veloce la rete Kad a pubblicare in rete il proprio commento al file.

L'icona **Modifica il filtro Anti-Spam** se cliccata mostra una piccola finestra in cui si possono inserire tutte quelle parole da non visualizzare, utile quando notate frequenti messaggi di spam. La parola da bloccare va inserita sempre dopo un carattere "|".

Un esempio di filtro potrebbe essere questo:

```
http://|https://|ftp://|www.|ftp.|ultra3|guadagnare|abc|fastest|crackers|velocità triplicata|max speed|velocizza emule|emuleplanet.net|sharethefiles.eu
```

La stessa funzione è raggiungibile dal menù Opzioni → [Messaggi e Commenti](#).

From: <http://www.emule-wiki.org/> - **eMule-Wiki**

Permanent link: <http://www.emule-wiki.org/it/guide/using/comments>

Last update: **2013/08/29 00:05**

