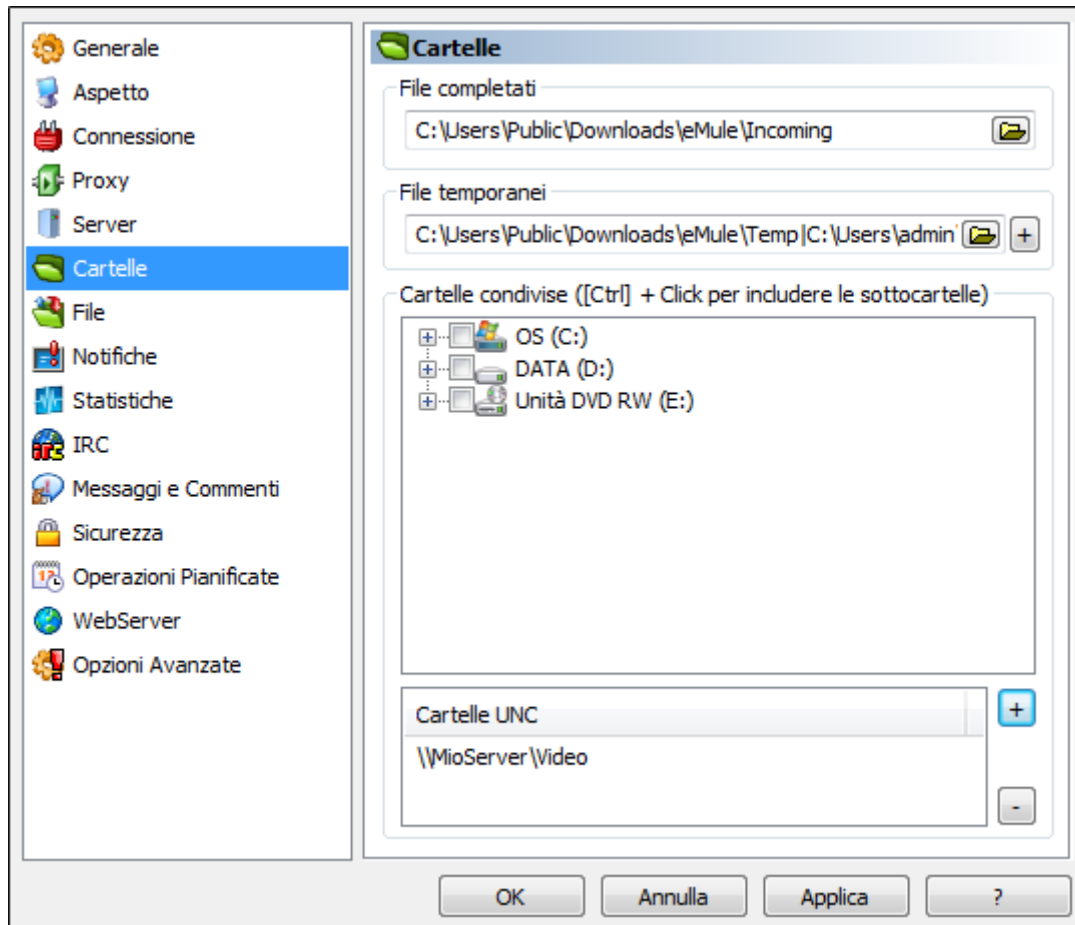


Cartelle

In questa sezione dovete decidere quali files volete condividere in rete, che cartella volete usare per i file temporanei creati da eMule, e dove memorizzare i files completati correttamente.



La **cartella Incoming** di eMule è **condivisa di default**.

Potete condividere i files in due modi:

- Cercare e spuntare singolarmente le cartelle che volete condividere, in questa finestra delle Opzioni
- Spostate i file che volete condividere sotto la cartella Incoming di eMule.

Se selezionate una cartella contenente delle **sottocartelle**, il contenuto delle sottocartelle **non** sarà condiviso di default. Per evitare di spuntare anche tutte le sottocartelle, potete cliccare sulla cartella "principale" premendo il tasto **CTRL**

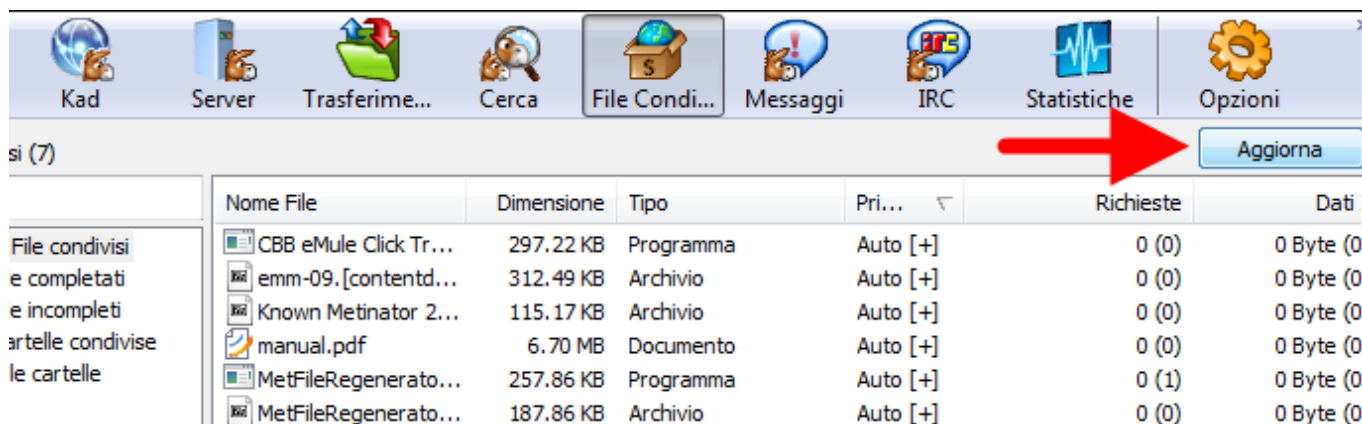
Dalle ultime versioni è possibile specificare più di una cartella temporanea. eMule sceglierà

alternativamente una delle due, in base allo spazio libero rimasto sul disco dove sono allocate. Per impostare la cartella temp secondaria cliccate sul + affianco all'icona della cartella nella casella File Temporanei.

Cartelle UNC

Nell'era dello storage di rete (se avete un **WNAS**) eMule è stato attento a dare la possibilità di aggiungere anche percorsi di rete alle cartelle condivise: nelle impostazioni relative alle cartelle **UNC** potete inserire `\\hostname\cartella_condivisa`. Le cartelle UNC non generano errori se non sono raggiungibili, e questa è l'unica differenza rispetto alle cartelle "standard" che eMule condivide (in precedenza eMule vi costringeva a "montare" le cartelle di rete su un percorso e ogni volta che la cartella non era accessibile rimuoveva dai condivisi i files: alla riconnessione rifaceva tutto l'**hashing**)

Dopo aver deciso quali file si vogliono condividere, meglio cliccare il tasto **Aggiorna** nella finestra **File Condivisi**.



Quando aggiungete nuovi file alla condivisione eMule deve ricalcolare l'Hash per ogni file, operazione che rallenta il PC ma che accade solo la prima volta.

From: <http://www.emule-wiki.org/> - **eMule-Wiki**

Permanent link: <http://www.emule-wiki.org/it/guide/options/directories>

Last update: **2013/08/29 00:02**

